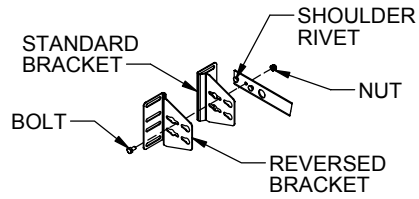


ONE-SIZE-FITS-ALL BED FRAME ASSEMBLY INSTRUCTIONS

Figure 1

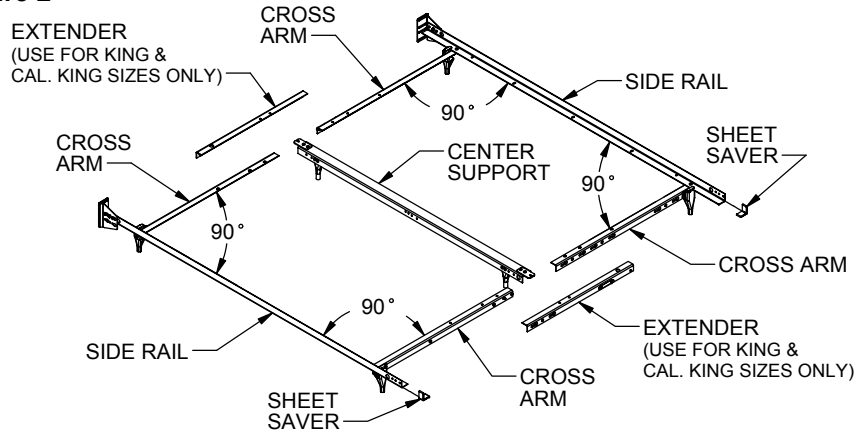


Note: Use only one style (the standard bracket or the reversed bracket) on both sides of the bed.

(For bed frames with reversible headboard brackets.)

Step 1 For bed frames with reversible headboard brackets only: Mount headboard brackets to shoulder rivets at end of side rails. Secure tightly with nut and short bolt. Bracket may be reversed to accommodate wide headboards. See Figure 1.

Figure 2



Step 2 Slide sheet savers onto end of side rails. Swing out cross arms to 90 degrees. See Figure 2.

For Twin, Full, or Queen:

Step 3 Overlap cross arms and engage shoulder rivet heads into proper keyholes as shown in Figure 3A. **Note:** Both rivet heads must engage in keyhole slots.

Step 4 Line up center support halfway between side rails. Position slots in center support over holes in cross arms and bolt together as shown in Figure 3B.

For King or California King:

Step 3 Place extender over cross arms and engage shoulder rivet heads into proper keyholes as shown in Figure 4A. Slide rails apart until spring clips pop into place. **Note:** Both rivet heads must engage in keyhole slots.

Figure 3A

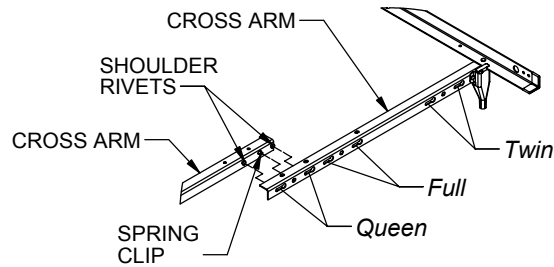
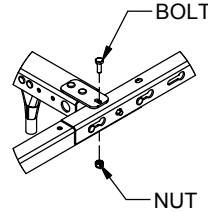


Figure 3B



Step 4 Line up center support halfway between side rails. Position slots in center support *under* holes in extenders and bolt together as shown in Figure 4B.

Step 5 Install foot attachments, as shown in Figure 5. Locking rollers, when provided, should be installed on the corner legs located at the foot of the bed.

Figure 4A

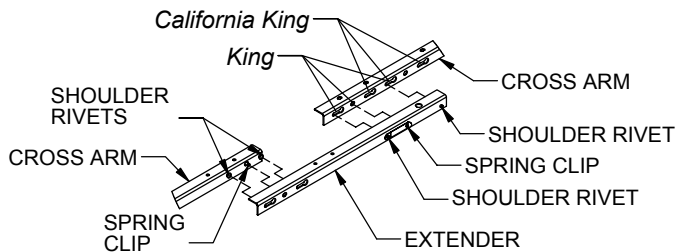


Figure 4B

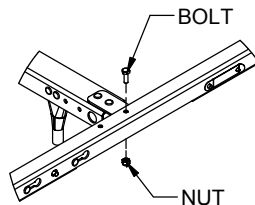
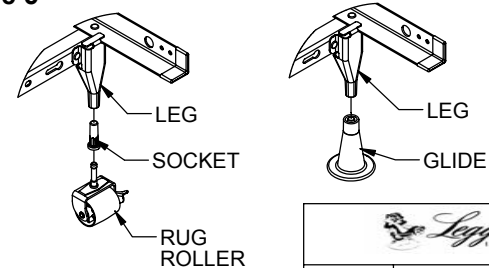


Figure 5

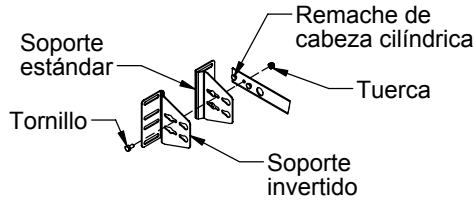


DATE 10-13-05	DWG. NO. 99300856
DO NOT SCALE DRAWING SHEET 1 OF 3	

ARMAZÓN PARA CAMA TAMAÑO ÚNICO

INSTRUCCIONES DE ENSAMBLADO

Figura 1



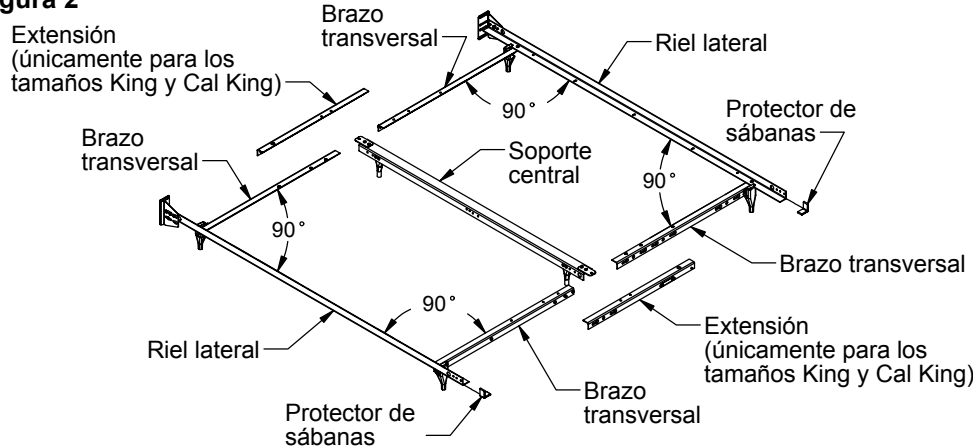
Nota: Use solamente un estilo (el soporte estándar o el soporte invertido) para los dos lados de la cama.

(Para armazones con soportes para cabeceras reversibles)

Paso 1 Únicamente para armazones con soportes para cabeceras reversibles: Fije los soportes de la cabecera a los remaches en el extremo de los rieles laterales. Asegúrelos bien con una tuerca y un tornillo corto. El soporte se puede invertir para acomodar las cabeceras anchas. Vea la figura 1.

Paso 2 Deslice el protector de sábanas en el extremo de los rieles laterales. Gire los brazos a 90°. Vea la figura 2.

Figura 2



Para tamaños individual, matrimonial, o Queen:

Paso 3 Traslape los brazos transversales e inserte los remaches dentro del orificio adecuado como se muestra en la figura 3A. *Nota:* los dos remaches deben estar dentro de los orificios del bocallave.

Paso 4 Alinee el soporte central entre los dos rieles laterales. Posicione los orificios centrales *encima* de los orificios de los brazos transversales y ponga el tornillo como se muestra en la figura 3B.

Para King o Cal King:

Paso 3 Coloque la extensión encima de los brazos transversales e inserte los remaches dentro de los orificios como se muestra en la figura 4A. Deslice los rieles laterales hasta que se enganche el cierre de resorte. *Nota:* los dos remaches deben estar dentro de los orificios adecuados.

Paso 4 Alinee el soporte central entre los dos rieles laterales. Posicione los orificios centrales *debajo* de las extensiones y ponga el tornillo como se muestra en la figura 4B.

Paso 5 Ensamble las patas como se muestra en la figura 5. Las rueditas bloqueables, si están incluidas, deben instalarse en las esquinas al pie de la cama.

Figura 3A

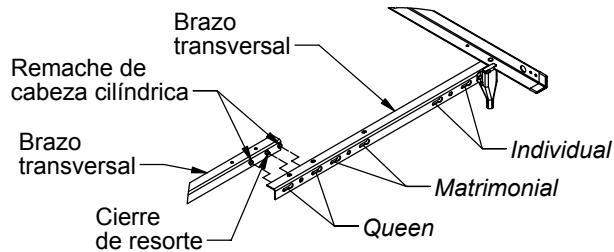


Figura 3B

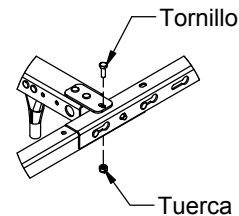


Figura 4A

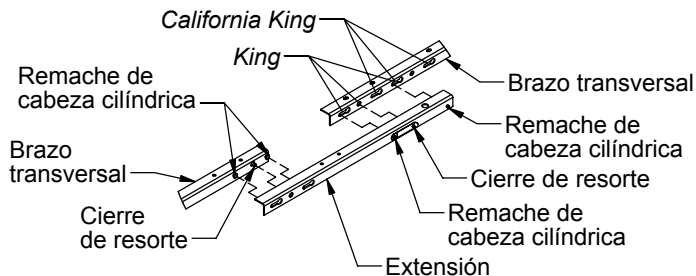


Figura 4B

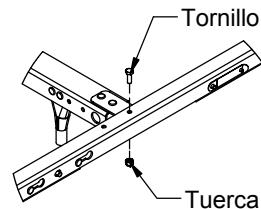
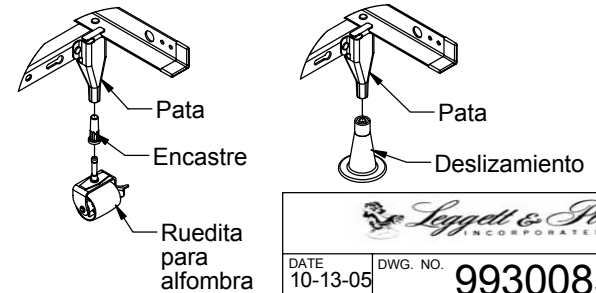


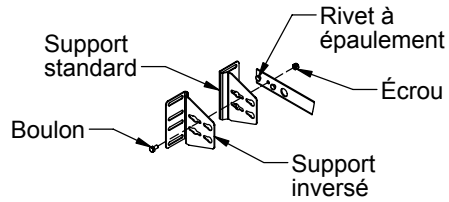
Figura 5



CADRE DE LIT TAILLE UNIQUE

INSTRUCTIONS D'ASSEMBLAGE

Figure 1



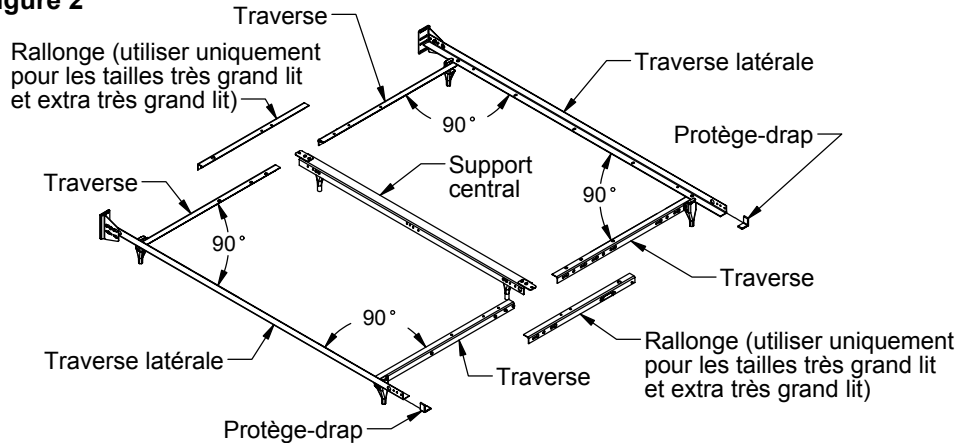
Remarque : N'utiliser qu'un seul style (support standard ou support inversé) sur chacun des deux côtés du lit.

(Pour cadres de lit à supports de tête de lit réversibles)

Étape 1 Pour cadres de lit à supports de tête de lit réversibles *uniquement* : Monter les supports de tête de lit sur les rivets à épaulement à l'extrémité des traverses latérales. Fixer solidement avec un écrou et un boulon court. Le support peut être inversé pour s'adapter aux têtes de lit larges. Voir le figure 1.

Étape 2 Glisser les protège-draps sur l'extrémité des traverses latérales. Faire pivoter les traverses à 90 degrés. Voir le figure 2.

Figure 2



Lit simple, double ou grand :

Étape 3 Faire chevaucher les traverses et engager les têtes des rivets à épaulement dans les fentes trous de serrure correspondantes, comme indiqué sur le figure 3A. **Remarque :** Les têtes des deux rivets doivent s'engager dans les fentes en trou de serrure.

Étape 4 Aligner le support central à mi-chemin entre les traverses latérales. Positionner les fentes du support central *sur* les trous des traverses et les boulonner ensemble, comme indiqué sur le figure 3B.

Très grand lit ou extra très grand lit :

Étape 3 Placer la rallonge sur les traverses et engager les têtes des rivets à épaulement dans les trous de serrure correspondants, comme indiqué sur le figure 4A. Écarter les traverses en les glissant jusqu'à ce que les pinces à ressort se mettent en place. **Remarque :** Les têtes des deux rivets doivent s'engager dans les fentes en trou de serrure.

Étape 4 Aligner le support central à mi-chemin entre les traverses latérales. Positionner les fentes du support central *sous* les trous des rallonges et les boulonner ensemble, comme indiqué sur le figure 4B.

Étape 5 Installer les accessoires de pied comme indiqué sur le figure 5. Lorsqu'elles sont fournies, installer les roulettes verrouillables sur les pieds situés en coin, au pied du lit.

Figure 3A

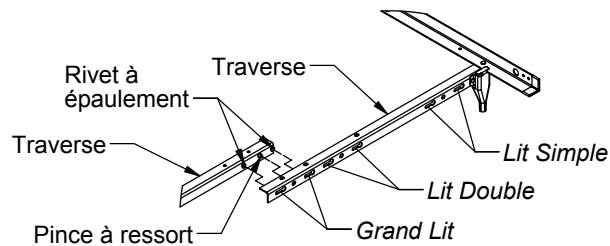


Figure 3B

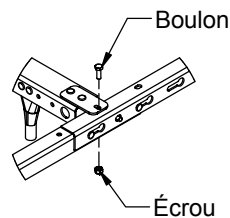


Figure 4A

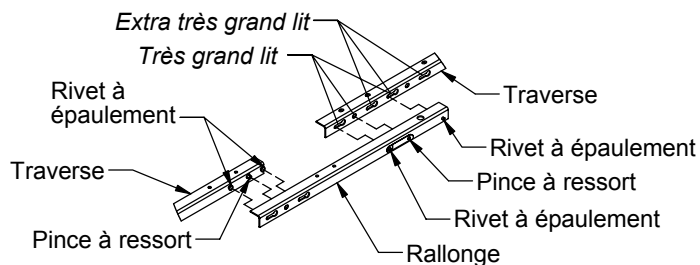


Figure 4B

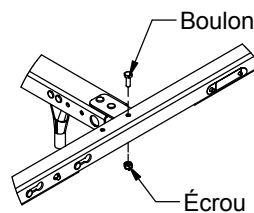


Figure 5

